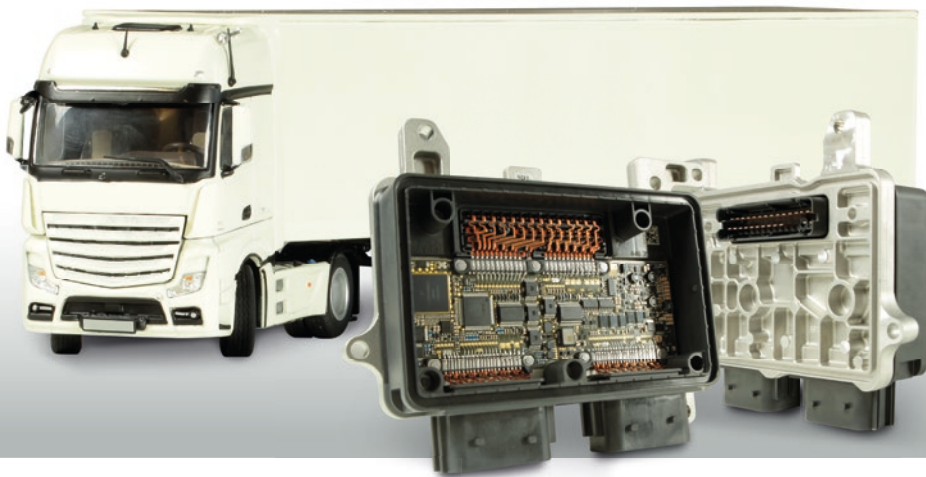


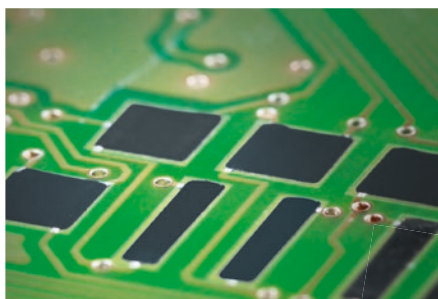
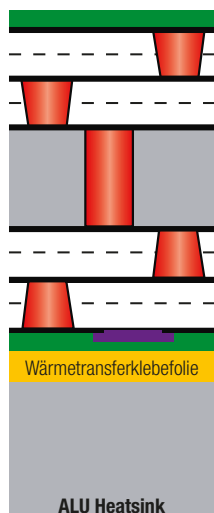
APPLICATION NOTE

Ausgabe 34

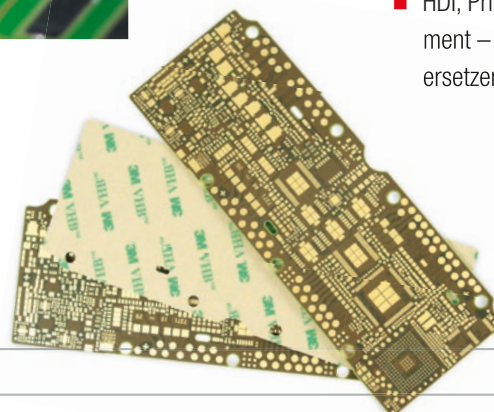
High-Performance Leiterplatten-System



Das Leiterplatten-System findet seinen Einsatz als Getriebesteuerung im Nutzfahrzeugsbereich. Mittels HDI Technologie in Verbindung mit gedruckten Widerständen ist eine deutliche Reduzierung der Leiterplattengröße möglich.



Widerstände auf der Außenlage



Auf den Punkt gebracht:

- Aufbau HDI 06_2+2b+2
- Embedded Widerstände 50 Ω bis 50 K Ω , lasergestrimmt und Spannungsteiler
- Kundenspezifisches Heatsink für optimales Wärmemanagement, direkt am Getriebe montiert
- Einsatztemperatur bis 140 °C, (Peak bis 150 °C) mit TG170 °-Material
- Raue Umgebungsbedingungen (Schock, Vibration, ...)
- HDI, Printed Polymer und Wärmemanagement – diese drei Fokustechnologien ersetzen die ehemalige Keramiklösung