



## LIEFERANTENSELBSTAUSKUNFT

Die Daten in diesem Dokument dienen ausschließlich zum Zwecke der Selbstauskunft der Firma Würth Elektronik ICS GmbH & Co. KG. Die Empfänger dieser Auskunft verpflichten sich, diese vertraulich zu behandeln und ausschließlich im Rahmen des Einkaufs und relevanter Schnittstellenabteilungen (z. B. Entwicklung, Qualität, Konstruktion) zu verwenden.

### 1. Allgemeine Angaben

**Firma** Würth Elektronik ICS GmbH & Co. KG  
Intelligent Power & Control Systems

**Straße** Würthstraße 1  
**PLZ, Ort** 74676 Niedernhall  
**Telefon:** +49 7940 9810-0  
**Fax:** +49 7940 9810-1099  
**Homepage:** [www.we-online.de/ics](http://www.we-online.de/ics)  
**E-Mail:** [ics@we-online.de](mailto:ics@we-online.de)

**IBAN-Code:** DE46 6207 0081 0026 7260 00  
**SWIFT-Code:** DEUTDESS620

Deutsche Bank AG, Heilbronn  
Theodor-Heuss-Straße 3  
70174 Stuttgart

**USt-ID-Nr:** DE 814 860 401  
**DUNS:** 312 525 634

### Ansprechpartner

Name	Position	E-Mail
Dr. Klaus Wittig	Geschäftsleitung	<a href="mailto:klaus.wittig@we-online.de">klaus.wittig@we-online.de</a>
Karl-Heinz Groß	Geschäftsleitung	<a href="mailto:karl-heinz.gross@we-online.de">karl-heinz.gross@we-online.de</a>
Marco Jauchstetter	Leitung Vertrieb	<a href="mailto:marco.jauchstetter@we-online.de">marco.jauchstetter@we-online.de</a>
Oliver Hornburg	Leitung Einkauf	<a href="mailto:oliver.hornburg@we-online.de">oliver.hornburg@we-online.de</a>
Sebastian Franz	Leitung Produktion	<a href="mailto:sebastian.franz@we-online.de">sebastian.franz@we-online.de</a>
Sibylle Fritz	Qualitätsmanagementbeauftragte	<a href="mailto:sibylle.fritz@we-online.de">sibylle.fritz@we-online.de</a>
Uwe Burmeister	Leiter Finanzen/Controlling	<a href="mailto:uwe.burmeister@we-online.de">uwe.burmeister@we-online.de</a>

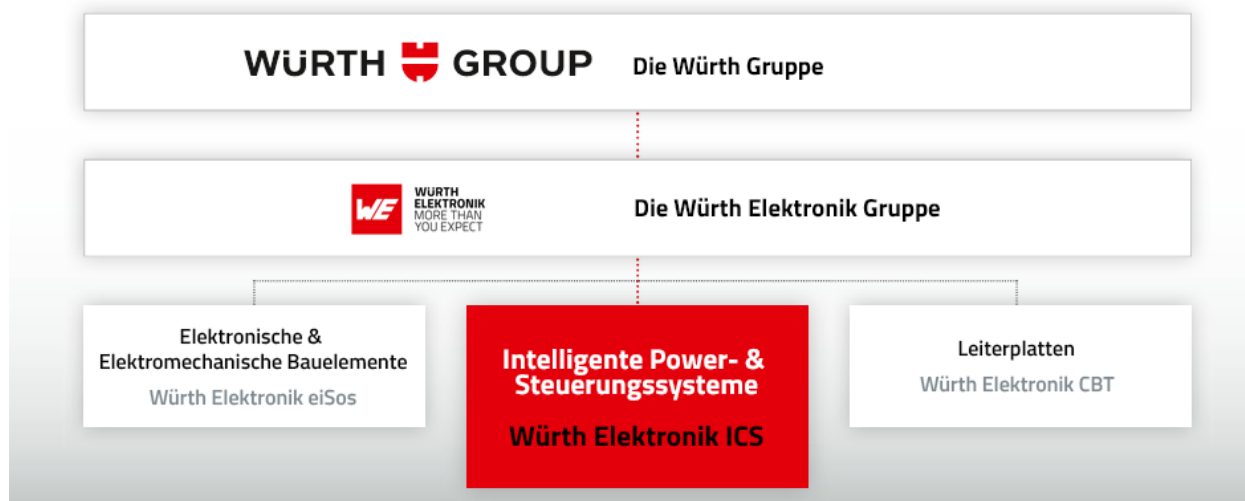


## Auslandsvertretungen

<b>Firma</b>	<b>Würth Elektronik France</b> Intelligent Power & Control Systems
<b>Straße</b>	15a Rue des Cerisiers
<b>PLZ, Ort</b>	67117 Furdenheim
<b>Land</b>	Frankreich
<b>E-Mail</b>	<a href="mailto:ics-france@we-online.com">ics-france@we-online.com</a>
<b>Firma</b>	<b>Würth Electronics ICS, Inc.</b> Intelligent Power & Control Systems
<b>Straße</b>	1982 Byers Road
<b>PLZ, Ort</b>	45342 Miamisburg, OH
<b>Land</b>	USA
<b>E-Mail</b>	<a href="mailto:cs@we-ics.com">cs@we-ics.com</a>
<b>Firma</b>	<b>Würth Electronics UK Ltd.</b> Intelligent Power & Control Systems
<b>Straße</b>	21a Manchester One, 53 Portland Street
<b>PLZ, Ort</b>	Manchester M1 3LD
<b>Land</b>	Vereinigtes Königreich
<b>E-Mail</b>	<a href="mailto:ics-uk@we-online.com">ics-uk@we-online.com</a>
<b>Firma</b>	<b>Würth Electronics India Pvt. Ltd</b> Intelligent Power & Control Systems
<b>Straße</b>	Brigade Software Park, Block A 3rd Floor No. #42, 27th Cross, Banashankari 2nd Stage
<b>PLZ, Ort</b>	560070 Bangalore, Karnataka
<b>Land</b>	Indien
<b>E-Mail</b>	<a href="mailto:ics.sales-india@we-online.com">ics.sales-india@we-online.com</a>
<b>Firma</b>	<b>Würth Elektronik ICS Italia S.r.l.</b> Intelligent Power & Control Systems
<b>Straße</b>	Via Monte Fiorino 9
<b>PLZ, Ort</b>	37057 San Giovanni Lupatoto, Verona
<b>Land</b>	Italien
<b>E-Mail</b>	<a href="mailto:ics-italy@we-online.com">ics-italy@we-online.com</a>
<b>PEC:</b>	<a href="mailto:wuerth.elektronikicsitaliasrl@legalmail.it">wuerth.elektronikicsitaliasrl@legalmail.it</a>
<b>P.IVA:</b>	IT04855210235
<b>CODICE UNIVOCO:</b>	SUBM70N



## 2. Unternehmensstruktur



### Die Würth Gruppe

**Firma** Adolf Würth  
**Rechtsform** GmbH & Co. KG  
**Straße** Reinhold-Würth-Straße 12 - 17  
**PLZ, Ort** 74653 Künzelsau-Gaisbach  
**Homepage:** [www.wuerth.de](http://www.wuerth.de)

**Gründungsjahr:** 1945  
**Gesamtmitarbeiter 2022:** 85.600  
**Gesamtumsatz 2022:** 19,93 Mrd. €  
**Betriebsergebnis 2022:** 1,57 Mio. €

### Die Würth Elektronik Gruppe

**Firma** Würth Elektronik  
**Rechtsform** GmbH & Co. KG  
**Straße** Salzstraße 21  
**PLZ, Ort** 74676 Niedernhall  
**Homepage:** [www.we-online.de](http://www.we-online.de)

**Gründungsjahr:** 1971  
**Gesamtmitarbeiter 2022:** 8.200  
**Gesamtumsatz 2022:** 1,33 Mrd. €



## Die Würth Elektronik ICS Gruppe

<b>Gründungsjahr:</b>	1984
<b>Gesamtmitarbeiter 2022:</b>	530
<b>Gesamtumsatz 2022:</b>	118 Mio. €

## 3. Würth Elektronik ICS GmbH & Co. KG – Standort Niedernhall – Gewerbepark Waldzimmern

### 3.1. Allgemeine Angaben

#### Fläche

Gesamtfläche	11.000 m <sup>2</sup>
Davon	
Produktion	5.200 m <sup>2</sup>
Verwaltung	2.500 m <sup>2</sup>
Lager/ Logistik	2.200 m <sup>2</sup>
Forschung/ Entwicklung	1.200 m <sup>2</sup>

#### Versicherungsschutz und Gewährleistung

Betriebs- und Produkt-Haftpflichtversicherung  
20.000.000 € je Versicherungsfall  
20.000.000 € je Versicherungsjahr  
für Personen und Sachschäden zusammen

Versichert bei: Zurich Insurance plc

Versicherungsdauer: 01.01.2023 – 01.01.2024

#### Verbandszugehörigkeit

Zentralverband Elektrotechnik- und Elektronikindustrie e.V. (ZVEI)

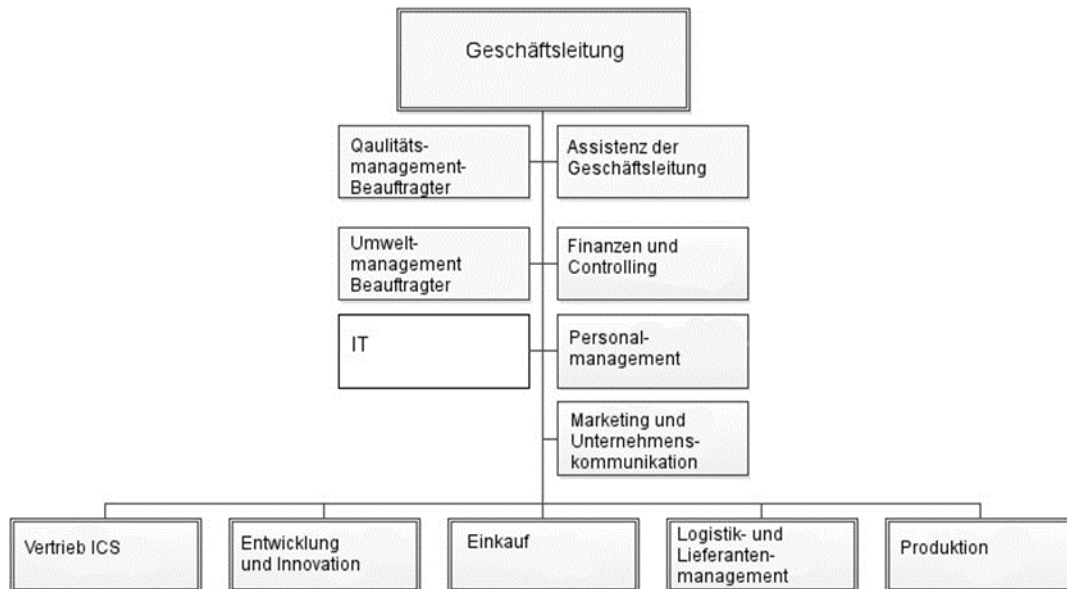
Fachverband für Design, Leiterplatten- und Elektronikfertigung e. V. (FED)

#### Ratings

S&P: A Outlook stable

Unverändert seit 2003

### 3.2. Organigramm



### 3.3. Logistik

Folgende Logistikvereinbarungen bestehen bereits mit namhaften Kunden:

- Konsi- und Sicherheitslager

#### Infrastruktur

- nächster Binnenhafen: Heilbronn (43 km)
- nächster Seehafen: Hamburg (600 km)
- nächster Flughafen: Stuttgart (102 km)

### 3.4. Qualität und Produktion

#### Zertifizierungen

IATF 16949 durch TÜV Süd – gültig bis 2023-12-28

DIN EN ISO 9001:2015 durch TÜV Süd – gültig bis 2023-12-28

DIN EN ISO 14001:2015 durch TÜV Süd – gültig bis 2023-09-22

DIN EN ISO/IEC 27001:2017 durch TÜV International Certification (TIC) – gültig bis 2025-10-31

#### Auditierungen

Systemaudits, Prozessaudits (gem. VDA 6.3) und Produktaudits (gem. VDA 6.5)



## Qualitätsmanagement-Werkzeuge

Anwendung der Automotive Core Tools

**PPS-System:** ABAS  
**CAQ-System:** Babtec

**Lieferantenauswahl- und Bewertungsprozess nach VDA 6.3 „Prozessaudit“ und VDA 2 „Produktionsprozess- und Produktfreigabe“**

## Fertigungsarten

- Großserien
- Mittel- und Kleinserien

## Maschinen

SMD – Bestückungsautomaten:	3
Einpressautomaten:	3
Sicherungsbestückungsautomat / Roboterzelle:	3
Hydraulische Pressen:	1
Halbautomatische Bestückungsplätze:	20
Einpresstechnikplätze:	20
Lötanlagen:	6 (1x Welle, 2x IR Reflow, 3x Selektivlötanlage, 1x Dampfphase)
Tester:	11 (ICT, Funktionstester, Nadelbetttester 1- und 2-seitig, 2x Flying Probe, Hochspannungstest)
Laserkennzeichnung	1
Automatische optische Inspektion:	7
Nutzentrennanlage	1
Lackieranlage:	1
Selektivlackieranlage:	1

## Prototypen-Technologien

- Stereolithographie
- CNC-Fräsen
- 3D Druck

### 3.5. Kernkompetenzen

**Technologien:** Lötfreie und bleifreie Leiterplattenbestückung in Einpresstechnik, Maschinen-Löten (SMD, THT, Selektiv, Dampfphase: bleifrei oder bleihaltig), Elektronik-Schutzbeschichtung, SKEDD – lötfreie Direktstecktechnologie

**Produktentwicklungen:** alles aus einer Hand

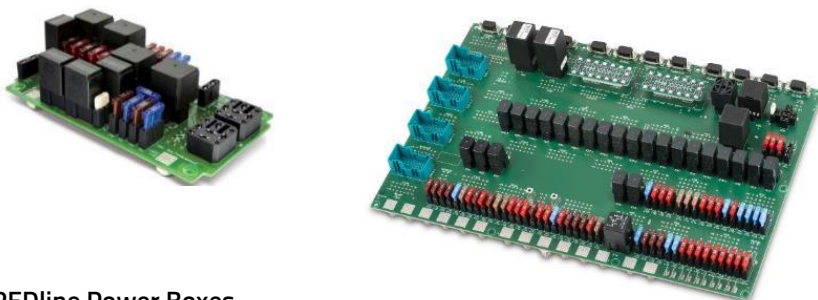
Übernahme von Entwicklungsleistungen, Layouterstellung, Produktdesign, Baugruppenkonstruktion, Gehäusekonstruktion, Baugruppen-Qualifizierung (z.B. Thermographien, Umwelttests nach ISO 60068 –bzw. 16750, EMV, ESD, Steck- und Ziehkraftmessung)

**Entwicklungstools:** 3-D / Solid Works  
Altium  
PCB Investigator

**Produktsortiment:** Standard- und kundenspezifische Signal- und Leistungsverteilungssysteme, kleine speicherprogrammierbare Steuerungen (SPS) in Form von Relais, CAN-Module, Power Distribution Controller, 48-V-Systeme und Hochvolt-Lösungen, HMI-Lösungen in Form von Fahrzeugdisplays und Symbol Clustern, Komponenten für die Leiterplattenkontaktierung, Standard- und kundenspezifische Steckverbindersysteme in SKEDD Technologie

### 3.6. Produkte

Standard und kundenspezifische Stromverteiler



REDline Power Boxes



## HMI-Lösungen



## Steuerungen



## HV-Lösungen





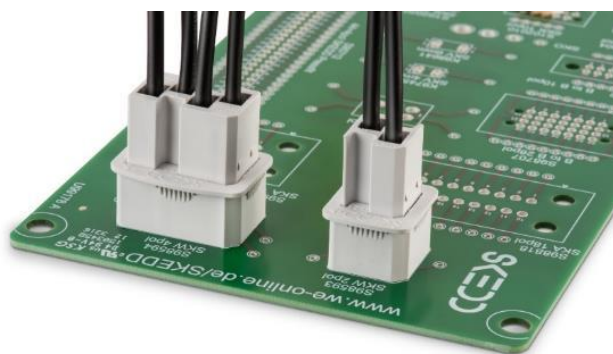
## Powerelemente



## Bleifreie Powerelemente



## SKEDD Steckverbinderlösungen





### 3.7. Kundensegmente

- Automotive
- Nutzfahrzeuge
- Landwirtschaftliche Maschinen
- Baumaschinen
- Sonderfahrzeuge
- Flurförderfahrzeuge
- E-Mobilität / Energiemanagement
- Maschinen- und Anlagebau
- Mess- und Regeltechnik
- etc.

### 3.8. Referenzkunden

<b>Kunden</b>	<b>Branche</b>
Daimler	Nutzfahrzeuge
Scania	Nutzfahrzeuge
Solaris	Nutzfahrzeuge
AGCO	Landwirtschaftliche Maschinen
CLAAS	Landwirtschaftliche Maschinen
Holmer	Landwirtschaftliche Maschinen
Wirtgen Group	Baumaschinen
Liebherr	Baumaschinen
Bomag	Baumaschinen
Dennis Eagle	Sonderfahrzeuge (Müllfahrzeuge)
Rosenbauer	Sonderfahrzeuge (Feuerwehrfahrzeuge)
Bucher	Sonderfahrzeuge (Stadtreinigung)
Dyson	Unterhaltungselektronik (Haushaltsgeräte)
SMA	Regenerative Energien
Trumpf	Maschinen- und Anlagenbau
Preh	E-Mobilität / Energiemanagement
Akasol	E-Mobilität / Energiemanagement
Husqvarna	Unterhaltungselektronik (Gartengeräte)
Hatz Motorenfabrik	Antriebstechnik (Motoren)
Aston Martin	Automotive
Hyster	Flurförderfahrzeuge



#### 4. Änderungshistorie

Revisionsnummer	Datum	Autor	Beschreibung
1.0	07.10.2015	S. Herter	Einfügen der Revisionsnummer
1.1	03.02.2015	S. Koberski	Einfügen des dritten Geschäftsführers
1.2	16.02.2015	S. Koberski	Aktualisierung der Kennzahlen
1.3	11.06.2015	S. Ocker	Aktualisierung der Ansprechpartner und des Layouts
1.4	12.08.2015	S. Beck	Aktualisierung der Geschäftsführer
1.5	13.08.2015	S. Ocker	Hinzufügen von Powerelementen
1.6	22.02.2016	S. Beck	Aktualisierung der Kennzahlen
1.7	28.04.2016	S. Ocker	Aktualisierung Bereichsname
1.8	15.03.2017	E. Stergioudi	Aktualisierung der Kennzahlen
1.9	25.01.2018	N. Nawal	- Aktualisierung der Kennzahlen - Aktualisierung der Zertifikate und Maschinenangaben - Austausch von Bildern
1.10	20.02.2019	K. Zaharov	- Aktualisierung der Kennzahlen - Aktualisierung der Zertifikate und Maschinenangaben - Austausch von Bildern
1.11	12.03.2020	S. Fischer N. Nawal	- Aktualisierung der Zertifikate und Maschinenangaben - Aktualisierung der Referenzkunden - Aktualisierung der Kennzahlen - Austausch von Bildern - Aktualisierung der Entwicklungstools
1.12	10.02.2021	A. Seez S. Fischer	- Aktualisierung der Auslandsvertretungen - Aktualisierung der Zertifizierungen, Auditierungen und Maschinenangaben - Aktualisierung der Referenzkunden - Austausch von Bildern - Hinzufügen Produktbereiche Bleifreie Powerelemente und High Voltage Solutions - Aktualisierung der Kennzahlen - Aktualisierung der Versicherung
1.13	03.03.2021	S. Fischer	- Aktualisierung der Kennzahlen - Aktualisierung E-Mail Adresse Indien



1.14	25.10.2021	S. Fischer	- Aktualisierung Überschrift „3.4. Qualität und Produktion“. Englische Version nicht angepasst.
1.15	01.02.2022	S. Fischer	- Layout übertragen in das neue Corporate Design - Aktualisierung Referenzkunden - Aktualisierung der Kennzahlen - Anpassung Produktbezeichnungen
1.16	26.07.2022	S. Fischer	- Austauschen der Grafik Unternehmensstruktur - Aktualisierung Auslandsvertretung Italien
1.17	26.02.2023	S. Fischer	- Aktualisierung der Kennzahlen - Aktualisierung Versicherungsschutz - Aktualisierung Ansprechpartner Produktion - Aktualisierung Maschinenanzahl - Aktualisierung Zertifizierung DIN EN ISO/IEC 27001:2017 - Aktualisierung Kundensegmente & Referenzkunden
1.18	20.06.2023	S. Fischer	- Aktualisierung Adresse der Auslandsvertretung UK - Vermerk „Vorläufiger Jahresabschluss“ entfernt & Kennzahlen Würth Gruppe angepasst